

VOS DONNS DONNENT DES AILES À NOS PROJETS



*Photo des travaux
de construction
de la Maison
Décembre 2024*



*Projet de la Maison
du Petit Monde Croix-Rousse*

le petit monde

MERCI DE VOTRE SOUTIEN

Les Maisons du Petit Monde

Nos Maisons accueillent les accompagnants de patients hospitalisés pour une ou plusieurs nuits, dans des chambres confortables et chaleureuses.

Nos différents espaces partagés (cuisine, salle à manger, travail, détente, sport et loisirs) vous permettent de conserver les liens familiaux, sociaux et professionnels le temps de l'hospitalisation de votre proche.

Financées par des dons et subventions, ces Maisons permettent de proposer des tarifs attractifs et adaptés aux ressources des familles (convention avec la CNAM).

Certains patients, en amont ou en aval de leur prise en charge à l'hôpital, peuvent aussi bénéficier d'un accueil avec leurs proches à la Maison du Petit Monde.



LYON-BRON



VILLEFRANCHE-GLEIZÉ



CROIX-ROUSSE

La Maison du Petit Monde Croix-Rousse, c'est parti !

L'année 2024 marque la construction de **notre troisième maison d'accueil hospitalière** en région Auvergne Rhône-Alpes. Cette maison disposera de **33 chambres et d'espaces communs chaleureux** sur le site de l'hôpital de la Croix-Rousse. La Maison accueillera **dès la fin du premier semestre 2025** les accompagnants de patients et les patients en amont ou en aval de leur hospitalisation, sur le Groupement Hospitalier Nord de Lyon.

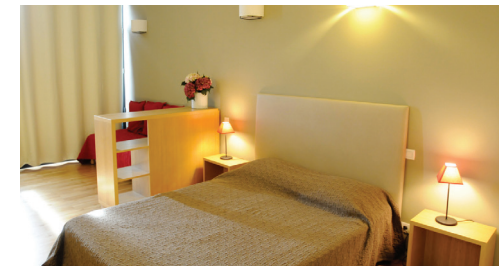
Cette construction est **financée par la générosité de nos donateurs et mécènes**.



L'activité de nos maisons

LYON BRON - HÔPITAUX EST

Une activité soutenue pour nos équipes et nos bénévoles avec plus de **4 000 personnes accueillies cette année**. Ce sont ainsi 1900 familles qui ont pu accompagner leur proche le temps de l'hospitalisation.



En début d'année, nous avons eu la joie d'accueillir la délégation des Pièces Jaunes pour un moment d'échange convivial et enrichissant. Les familles étaient heureuses de pouvoir échanger avec sa Présidente Madame **Brigitte Macron** et son Parrain **Didier Deschamps**.

VILLEFRANCHE-GLEIZÉ HNO

1000 personnes ont été hébergées en 2024 à la Maison du Petit Monde en Beaujolais, dont 600 patients qui ont pu passer une ou plusieurs nuits à la Maison entourés d'un proche, dans le cadre de leur parcours de soin.

La Maison accueille également des soignants qui animent des ateliers « hors les murs de l'hôpital » pour la grande joie des bénéficiaires.



Mesure d'impact (financée par le GROUPE APICIL)

Grâce à la maison du Petit Monde

- **100%** des accompagnants déclarent avoir pu mieux accompagner leur proche
- **94.9%** des accompagnants se déclarent soulagés
- **99 %** des accompagnants ont constaté une réduction de leur fatigue physique
- **100%** des accompagnants ont vu leur vie quotidienne facilitée et leur temps optimisé



Découvrez notre mesure d'impact en détails



Merci pour vos messages

**VOS MESSAGES MOTIVENT NOS PROJETS,
VOTRE GÉNÉROSITÉ NOUS PERMET DE LES RÉALISER.**

« Merci d'avoir créé ce lieu, un refuge, un lieu de repos dans les moments difficiles »

« Quelle chance d'avoir pu séjourner dans ce havre de paix, nous avons pu accompagner notre bébé tout au long de sa convalescence, Merci de votre accueil, de votre gentillesse et de votre écoute »

« Merci c'était génial, j'ai adoré la salle de sport et la salle pour enfant, je me suis bien amusée. Louise - 9 ans »



Pour nous soutenir, c'est très simple...



Par carte bancaire ou par virement sur notre site :
lepetitmonde.com/nous-soutenir/faire-un-don.

Association de bienfaisance autorisée à recevoir des dons et des legs.

Votre don est déductible à 66% de votre impôt dans la limite de 20% de votre revenu imposable (pour les entreprises 60% dans la limite de 0,5% du CA)



Par chèque, à l'ordre du «Petit Monde»

Association Le Petit Monde, 57 bis Boulevard Pinel 69500 Bron

Reçu souhaité par mail à l'adresse _____

Par courrier Nom-Prénom _____

adresse _____

Code postal _____

Ville _____

Je ne souhaite pas de reçu



le petit monde